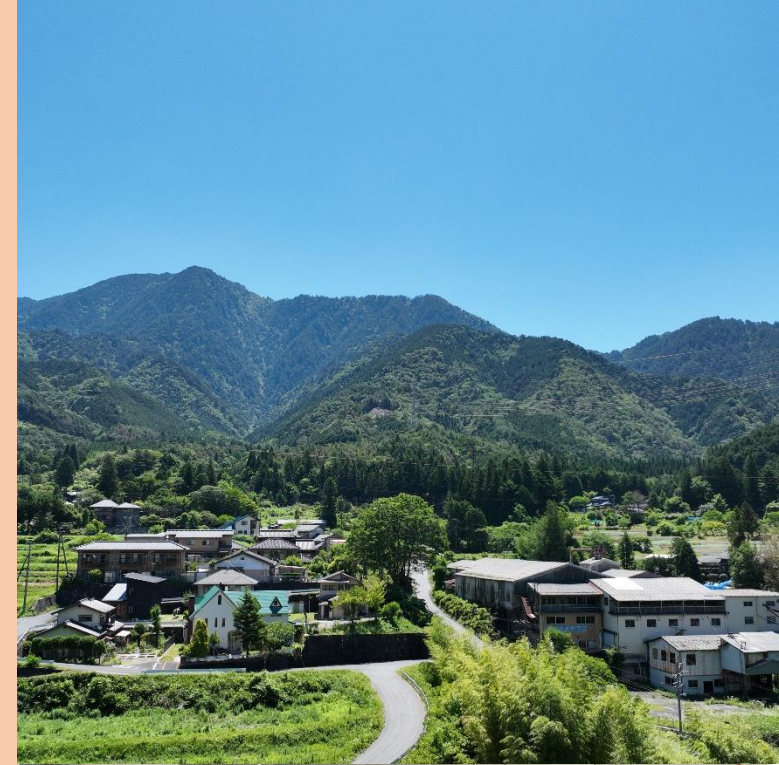




南木曾駅前活性化 プロジェクト

空き家・空き店舗の活用による
地域活性化と観光振興

南木曾町もっと元気に戦略室
令和6年8月



南木曾町（なぎそまち）の概要

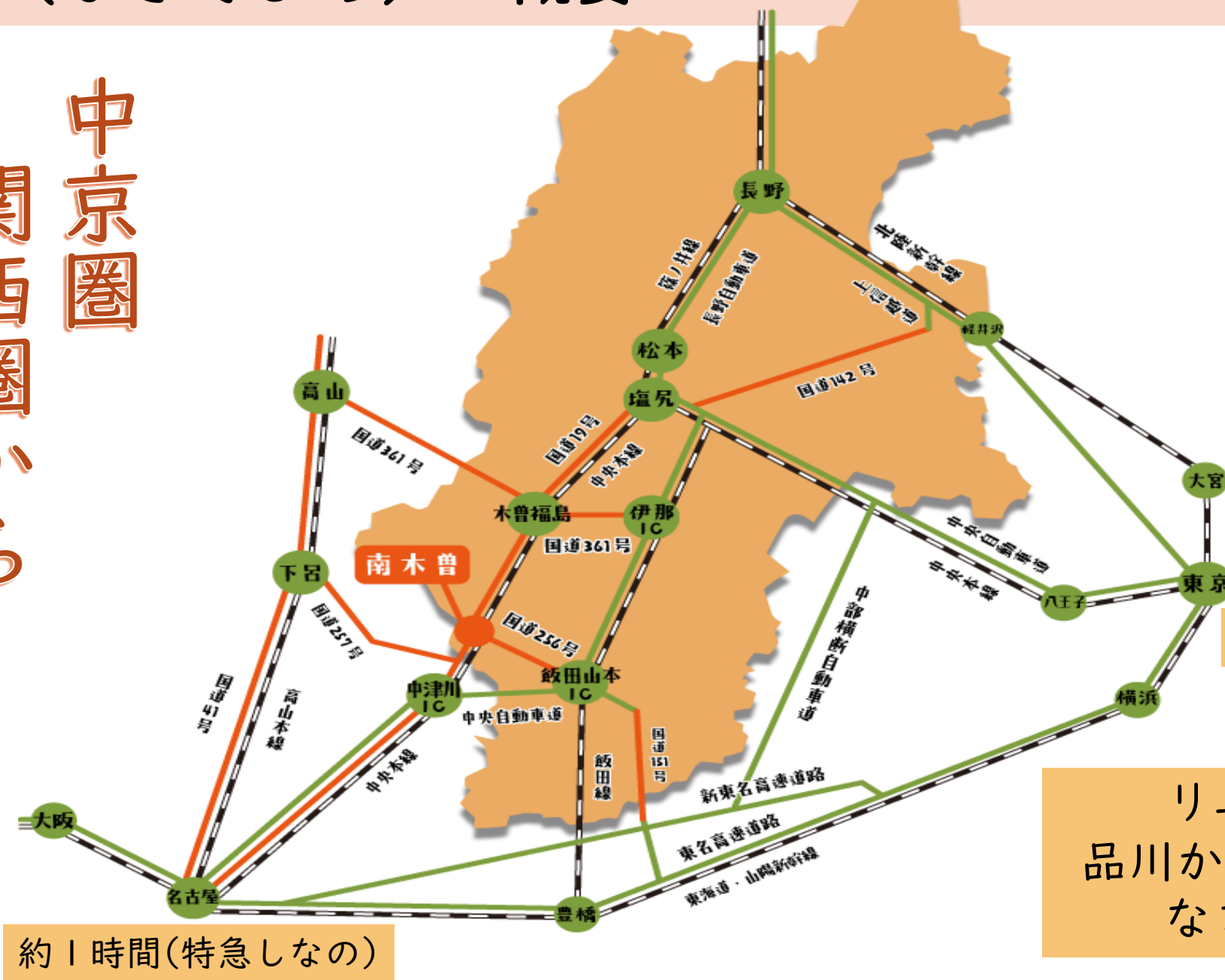
歴史と

ひのきの薫る里

なぎそまち

約3時間(新幹線)

リニア開通後
品川から1時間30分で
なぎそまちへ



中京圏

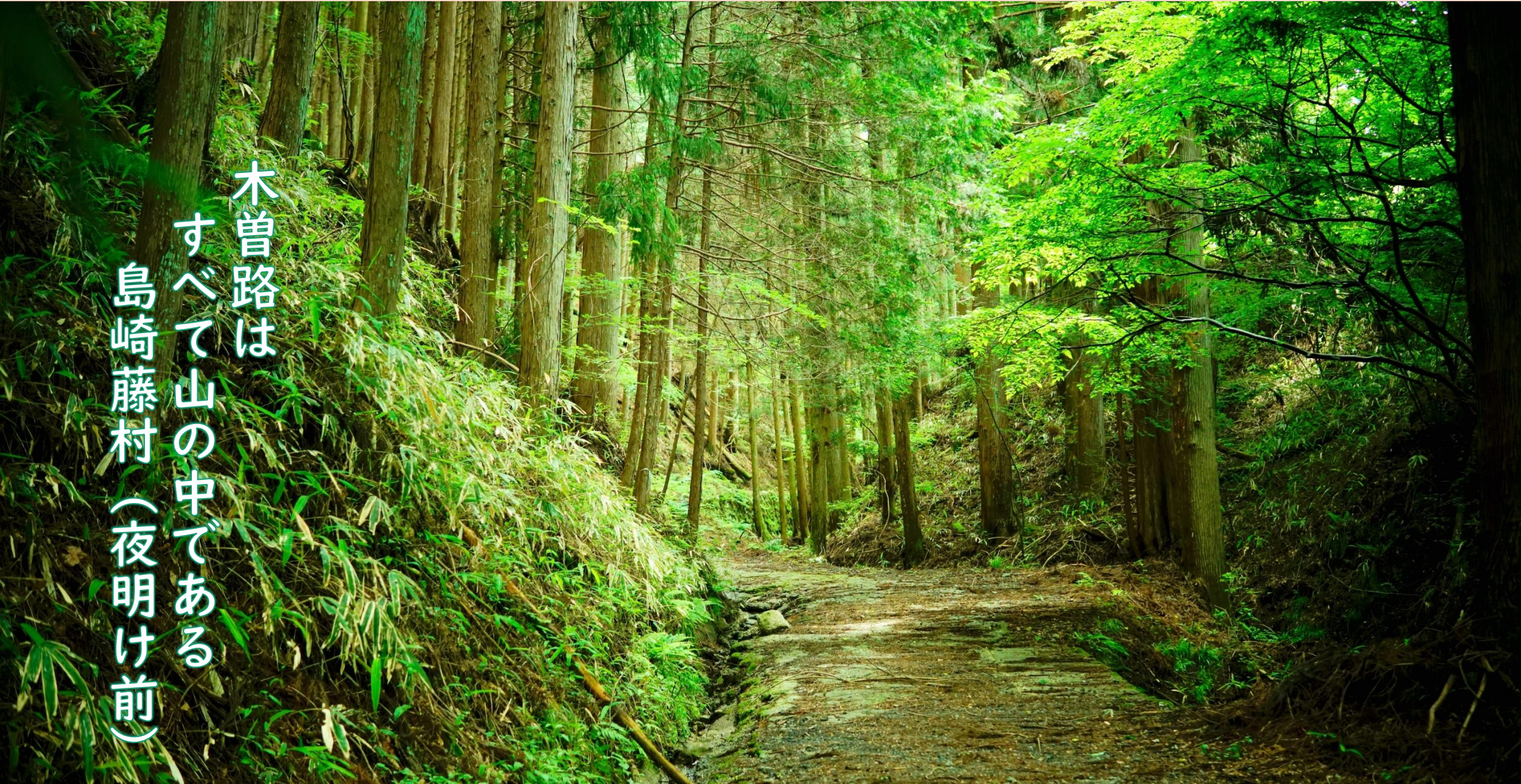
関西圏から

一番近い長野県

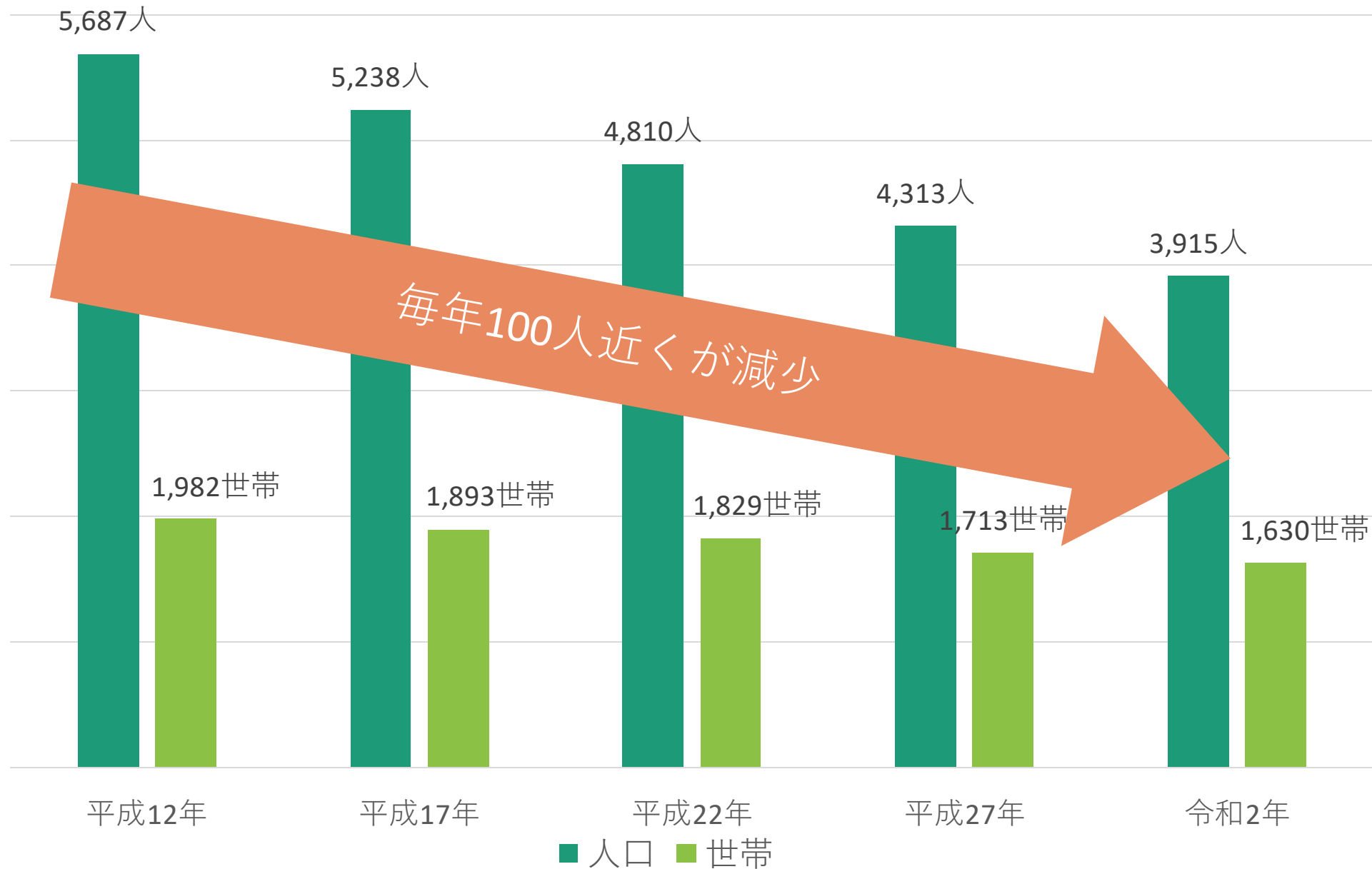
約1時間(特急しなの)

南木曾町（なぎそまち）の概要

木曾路は
すべて山の中である
島崎藤村（夜明け前）



南木曾町の人口推移（国勢調査）



人口

3,713人

長野県で一番小さな町

高齢化率

43.8%

(長野県：32.9%)

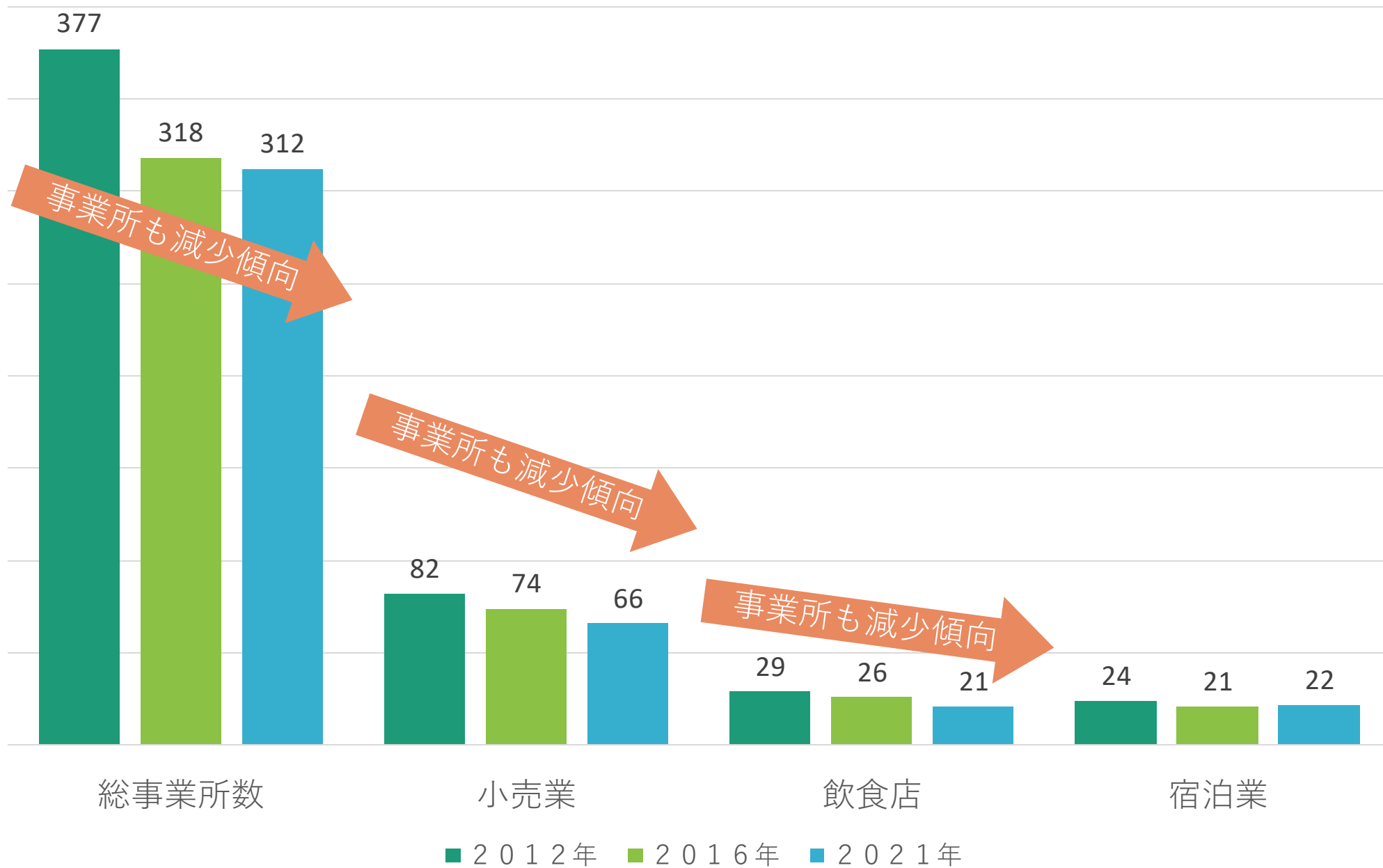
消滅可能性

自治体に

(若年女性の流出)



南木曾町の事業所数(経済センサスー活動調査)



駅前飲食店

6軒

20年前は10軒

夜間営業の
居酒屋

3軒

経営者

最年少56歳

経営者も高齢化

新規宿泊施設

2軒(素泊まり)

今後2軒開業見込み

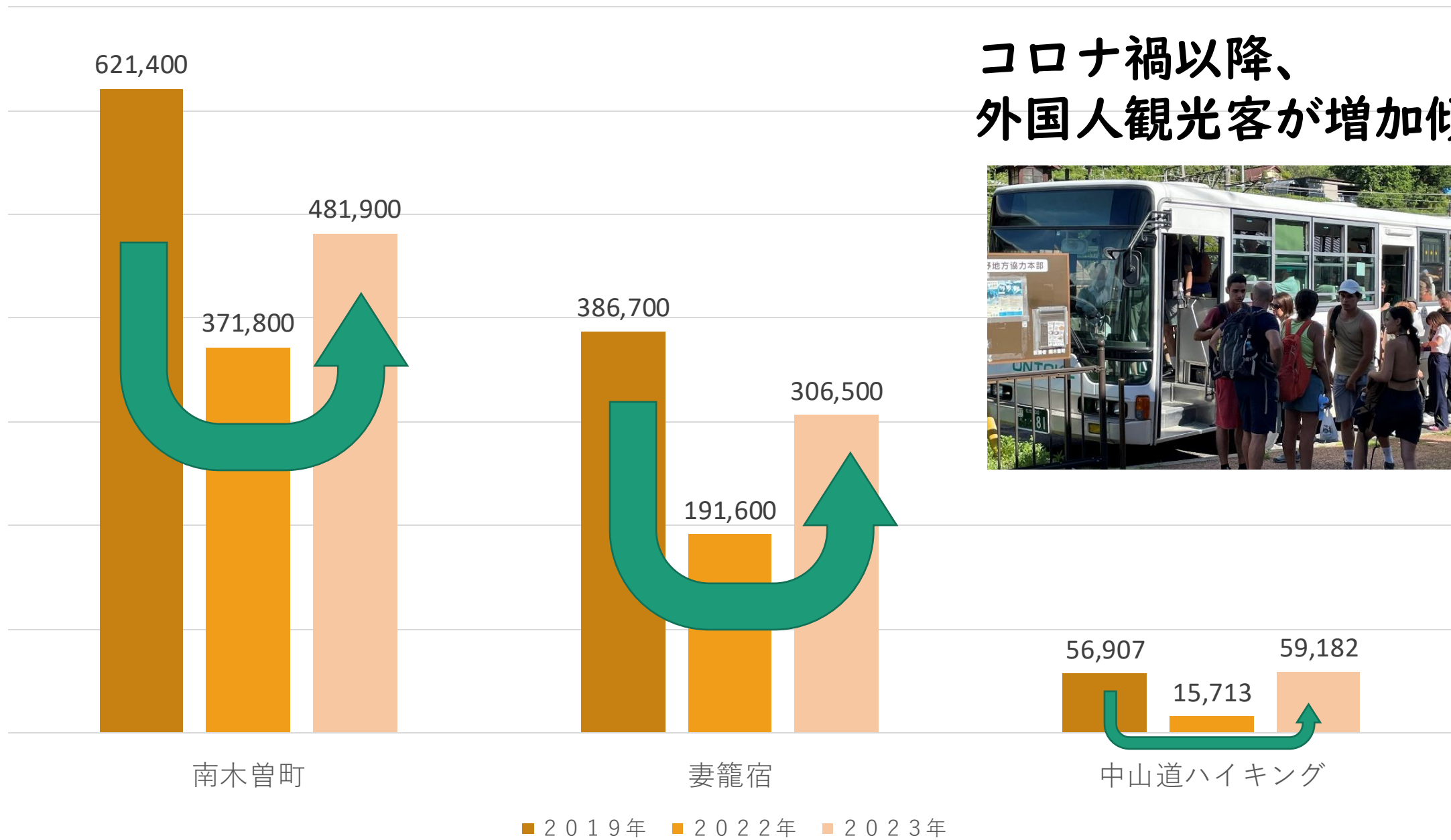
重要伝統的建造物群「妻籠宿」



- 中山道の宿場町として「妻籠宿」が栄えた
⇒江戸時代の町並みが保存されている
- 近年は「SAMURAI ROAD」として、外国人観光客からも人気！
⇒外国人観光客が41,114人訪れる観光地

※財団法人妻籠を愛する会調べ

南木曾町の観光客数 (観光地利用者統計調査・財団法人妻籠を愛する会)



コロナ禍以降、
外国人観光客が増加傾向



南木曾町の観光が抱える課題



多くの観光客が訪れているが...

「南木曾に宿泊したいが、予約がいっぱいで泊まらない」

宿泊された観光客からは...

「食事処、飲み屋を利用したかったけど、利用できなかった」

※南木曾町地域おこし協力隊 ヒアリング調査

ニーズは一定数見込まれるが、行政では対応できず、
地元住民だけでは解消できていない...

南木曾町はビジネスチャンス！？

- 年間3.8万人の外国人観光客が南木曾駅を利用
- リニア中央新幹線の開通で都市部からのアクセスが良好に！

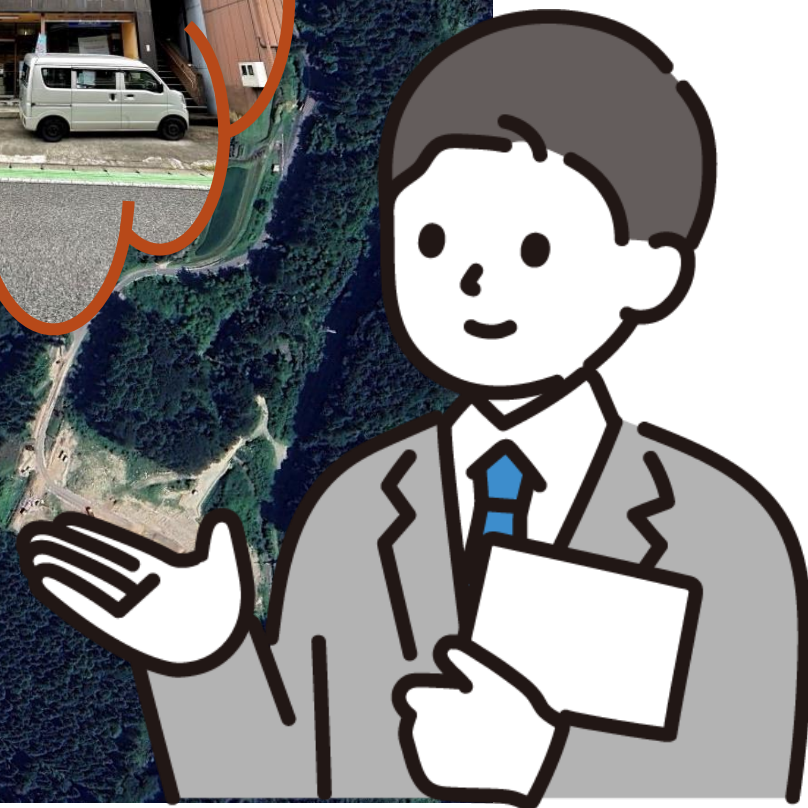


南木曾町はビジネスチャンス！？

- 南木曾駅前には飲食店が6軒、ブルーオーシャン
- 活用可能な空き店舗が駅前に3軒（南木曾町空き家バンク登録物件）
- 空き家・空き店舗の活用支援制度あり（改修補助金：最大50万円）



南木曾駅周辺は空き店舗が増えている！？



南木曾駅周辺で空き家バンク登録への相談が増加している!!
販売希望価格も100万円から300万円の物件あり!

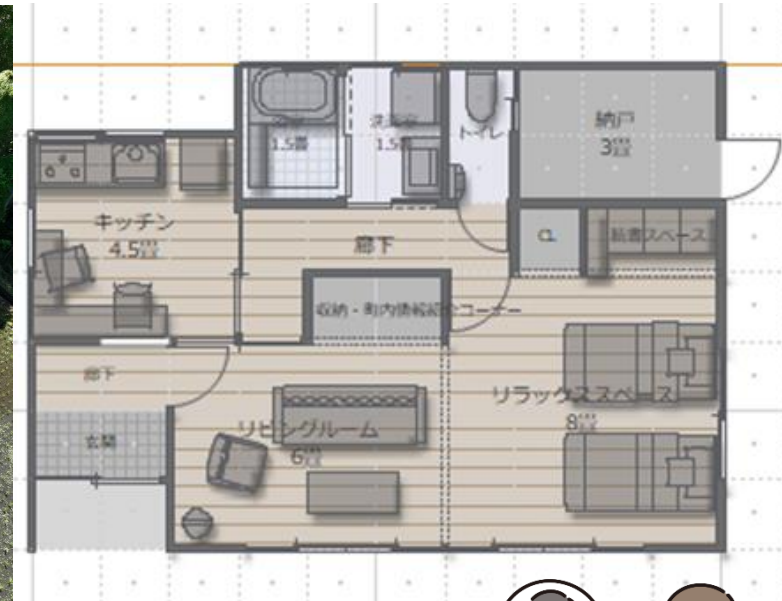
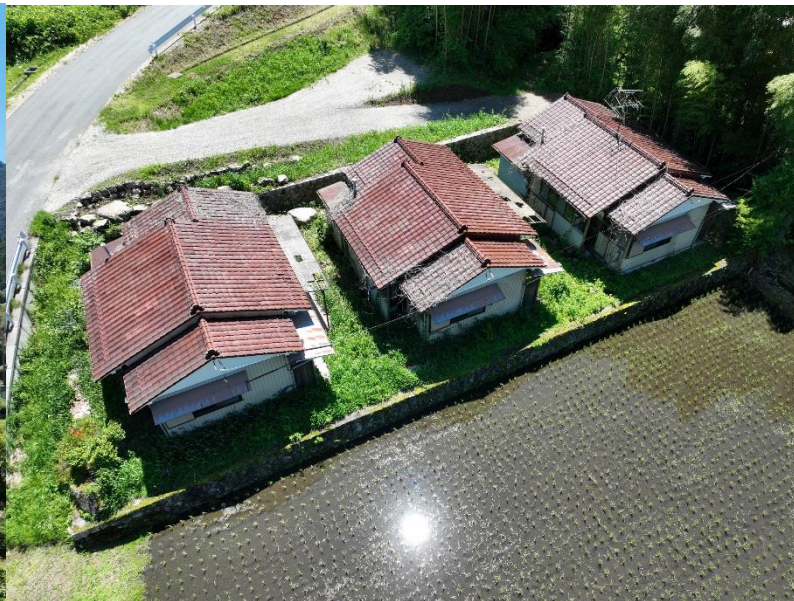
南木曾駅前活性化にご協力ください

- 空き家や空き店舗活用してビジネスを行う企業や個人事業主
- 上記の方々とのマッチング支援やプラットフォームを有する企業
- 地域デザインやまちづくりに興味がある企業



移住体験住宅の整備

- 令和6年度移住体験住宅を整備
- 1人1日2,000円で利用が可能（家電類・ネット環境は町で整備）
- 令和7年度にはサテライトオフィスを整備



移住体験住宅・サテライトオフィスをぜひご利用ください!!



なぎそまちのサポート体制

もっと元気に戦略室

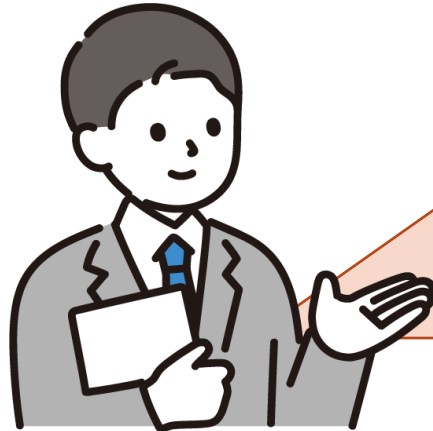


- 空き家・空き店舗紹介
- 空き家補助金の斡旋

南木曽商工会



産業観光課
商工観光係



- 起業支援
- 事業経営相談

もっとなぎそを元気に!
課題解決にご協力ください!

